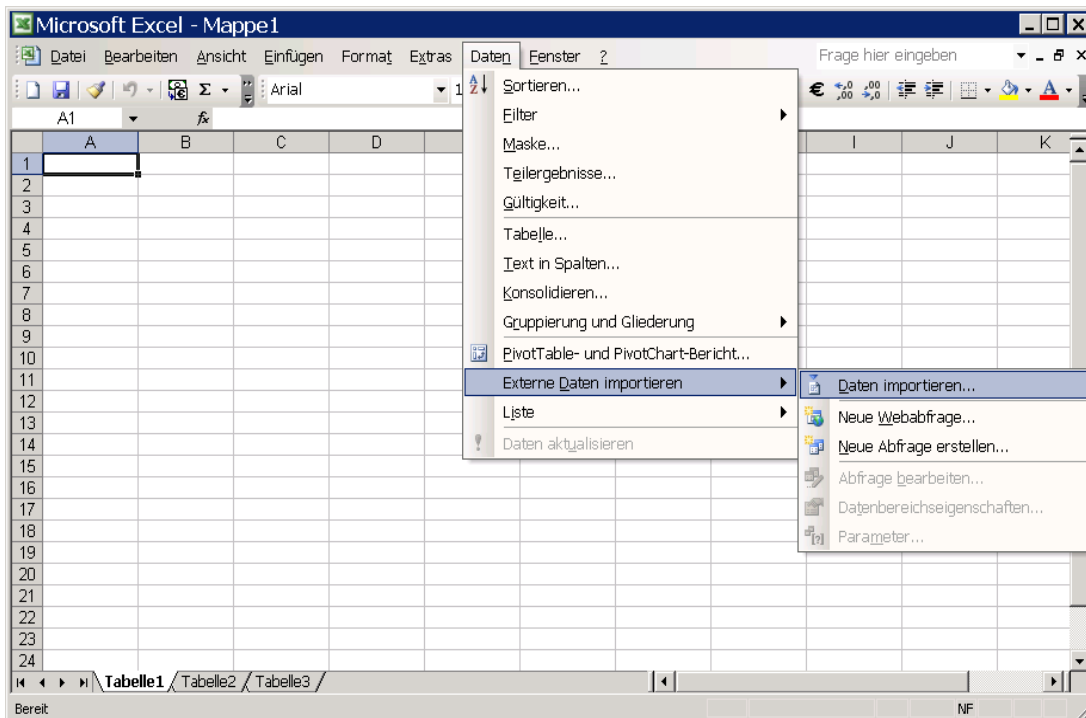


Kurzübersicht: Datenexport mit Excel öffnen

Exportieren Sie aus der Datenbank die gewünschten Datensätze und speichern Sie diese Datei auf Ihrem PC.

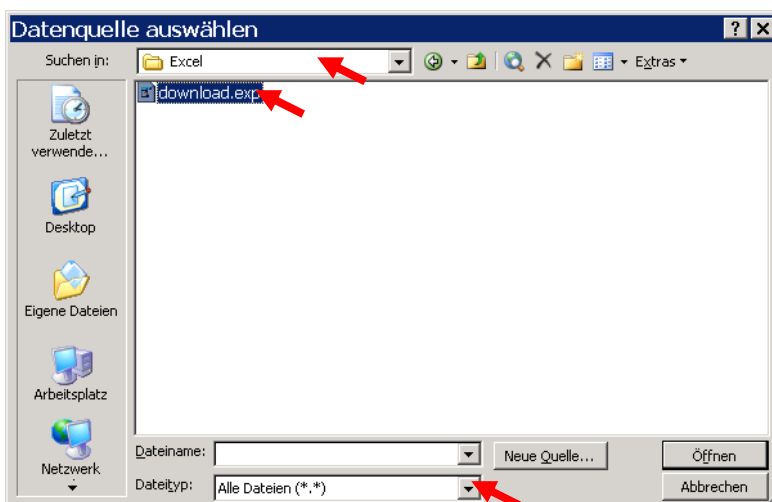
Starten Sie Excel und legen Sie ein leeres Tabellenblatt an.

Starten Sie in Excel den Assistenten für den Import der Daten über das Menü **Daten – Externe Daten importieren – Daten Importieren..** (siehe Abbildung).



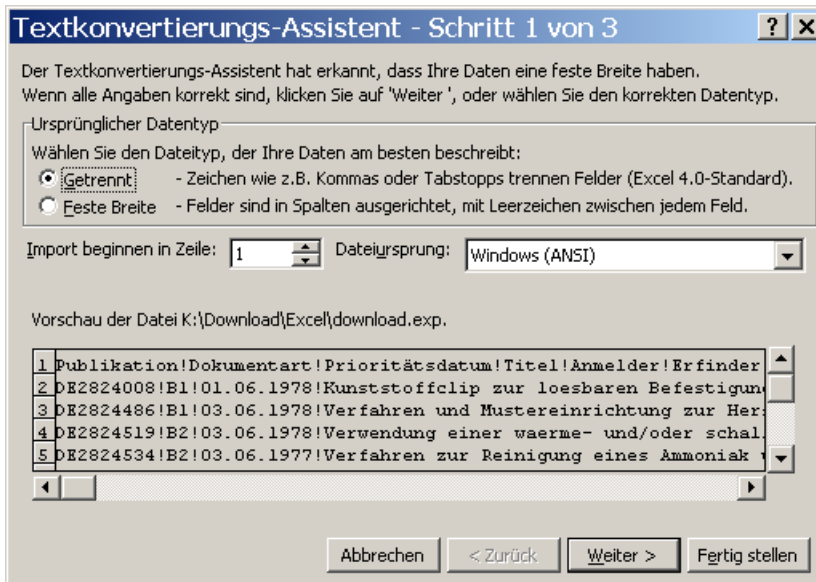
Das Fenster „Datenquelle auswählen“ öffnet sich:

1. Stellen Sie Dateityp „**Alle Dateien *.***“ ein, damit die lokal gespeicherten Exportdateien mit der Dateierdung EXP oder TXT angezeigt werden.
2. Wählen Sie Ihr Verzeichnis aus, in dem die Exportdatei gespeichert ist.
3. Markieren Sie die gewünschte Datei und bestätigen mit dem Button „Öffnen“.



Der Textkonvertierungs-Assistent - Schritt 1 von 3

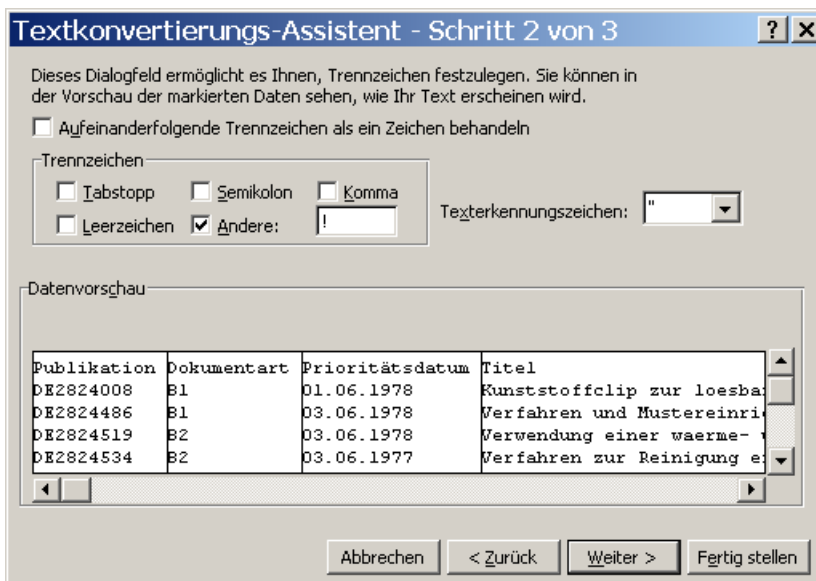
Im Bereich „Ursprünglicher Dateityp“ auf **Getrennt** einstellen und mit dem Button „Weiter“ bestätigen.



Der Textkonvertierungs-Assistent - Schritt 2 von 3

Im Bereich „Trennzeichen“ das Häkchen von **Tabstopp** entfernen und in das Feld rechts von **Andere** ein ! (Ausrufezeichen) eingeben (In der Exportdatei wird das Ausrufezeichen als Trennzeichen eingesetzt).

Mit dem Button „Weiter“ bestätigen.

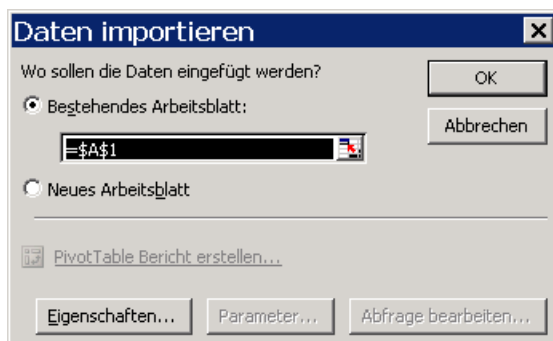


Der Textkonvertierungs-Assistent - Schritt 3 von 3

Der dritte Schritt des Konvertierungs-Assistenten wird nicht benötigt, daher können Sie mit dem Button „Fertig stellen“ bestätigen.



In dem Excel-Arbeitsblatt kann ausgewählt werden, an welcher Stelle die Daten importiert werden sollen. Bei einem neuen leeren Arbeitsblatt kann die Vorauswahl übernommen werden (mit OK bestätigen).



Daten in Excel importiert (Beispiel)

Die Datei kann nun als Excel-Arbeitsmappe gespeichert und weiterverarbeitet werden.

	A	B	C	D	
1	Publikation	Dokumentart	Prioritätsdatum	Titel	Anmelder
2	DE2824008	B1	01.06.1978	Kunststoffclip zur loesbaren Befestigung von Verkleidungen in Kraftfahrzeugen o.dgl	Konstruktive
3	DE2824486	B1	03.06.1978	Verfahren und Mustereinrichtung zur Herstellung einer textilen Kreppware	Sipra Patente
4	DE2824519	B2	03.06.1978	Verwendung einer waerme- und/oder schalldaemmenden Isolierglasscheibe.	Bayer, Franz
5	DE2824534	B2	03.06.1977	Verfahren zur Reinigung eines Ammoniak und Schwefelwasserstoff enthaltenden heissen Gases h	Hitachi, Ltd.,
6	DE2824535	B2	07.06.1977	Penicillansaeure-1,1-dioxide, Verfahren zu ihrer Herstellung und diese enthaltende Arzneimittel.	Pfizer Inc., N
7	DE2824539	B2	05.06.1978	Duennwandige Platinen mit Passloechern zum Auffaedeln auf Zentriermitteln.	Olympia Wer
8	DE2824553	B2	05.06.1978	Verfahren zur Herstellung von weichen, geniessbaren Pilzfruchtkoerpern oder Teilen davon aus zae	Schmitz, Hel
9	DE2824558	B2	05.06.1978	Verfahren zur Herstellung von Quadratsaeure.	Chemische V
10	DE2824582	B2	05.06.1978	Lichtschranke.	Erwin Sick G
11	DE2824583	B2	05.06.1978	Reflexionslichtschranke zum Erkennen auch stark reflektierender Gegenstaende innerhalb einer vc	Erwin Sick G
12	DE59002993	T2	22.08.1989	Amorphe Fällungskieselsäure oder -silikat als Mahlhilfsmittel für Fischmehl oder Fischfutter.	Degussa AG
13	DE59301064	T2	27.02.1992	Eindrehwerkzeug für Pedicelschrauben.	Howmedica C
14	DE59303408	T2	25.05.1992	Vorrichtung zur Anzeige des Tankfüllstands, insbesondere eines Kfz- Tanks	Bitron S.p.A.
15	DE59303737	T3	23.10.1992	Verfahren zur Herstellung eines Gewürzes auf Grund von Hafer	CPC Internati
16	DE59009714	T2	10.11.1989	Schnelle PSK-Trägerrückgewinnung in einem mobilen Satellitennachrichtennetzwerk.	NEC Corp., T
17	DE342462	T1	20.05.1988	Schalenaufbau für Skistiefel.	Nordica S.p./
18	DE342463	T1	20.05.1988	Skistiefel mit verbessertem Sitz.	Nordica S.p./
19	DE342940	T1	18.05.1988	Vorrichtung und Verfahren zur Beförderung und zur Kühlung von Substraten.	Veeco Instru
20	DE4234561	A1	14.10.1992	Bildumsetzer.	Carl Braun C:
21	DE4234562	A1	14.10.1992	Kern für Fahrzeugreifen.	Continental A
22	DE4234563	C2	14.10.1992	Vorrichtung zur temporären Lagerung eines zum Weben vorbereiteten Kettwechselsystems	Lindauer Don
23	DE4234564	A1	14.10.1992	Sortiervorrichtung.	Abel
24	DE4234566	C2	09.10.1992	Walzwerkzeug zum Kaltpilgern von Rohren	Mannesmann
25	DE4234567	A1	09.10.1992	Reflektierende Fläche mit Bildmuster.	Telefilter tft G
26	DE4234568	C2	09.10.1992	Sauggreifer	Ro-Ber Indus
27	DE4234569	A1	09.10.1992	Quasikonzentrisches Spiegelsystem.	Gallert, Frank
28	DE19834501	C1	31.07.1998	Knallkörper mit geschwächter Wand des Explosionsraumes	FKW Keller C
29	DE19834583	C1	31.07.1998	Verfahren und Anordnung zur optischen Bestimmung einer Abstandskoordinate einer bewegten Pa	SIVUS Gesel
30	DE19834578	C2	31.07.1998	Gashrenner	Rohert Rnsch